

Lp Toomas Haas  
Riigimetsa Majandamise Keskus  
[toomas.haas@rmk.ee](mailto:toomas.haas@rmk.ee)

Meie 17.11.2025. a nr 1-2/492

### **Aktiivse tarbevaru piiri kooskõlastamine Kurista IV uuringruumis**

Kobras OÜ koostab SKP Invest OÜ tellimusel Jõgevamaal Jõgeva vallas Kurista külas asuva Kurista IV uuringuruumi maavara geoloogilise uuringu aruannet, millega soovitakse arvele võtta liiva aktiivne tarbevaru. Kurista IV uuringuruum koosneb kahest lahustükist. Läänepoolse lahustüki põhjaservas kulgeb ca 525 m pikkuses lõigus teeregistris metsateena arvel olev Reitevahe tee nr 2480333 ning idapoolset lahustükki läbib lääne-ida suunaliselt ca 510 m pikkuses lõigus samuti metsateena arvel olev Karunõmme tee nr 2480334 (joonis 1).

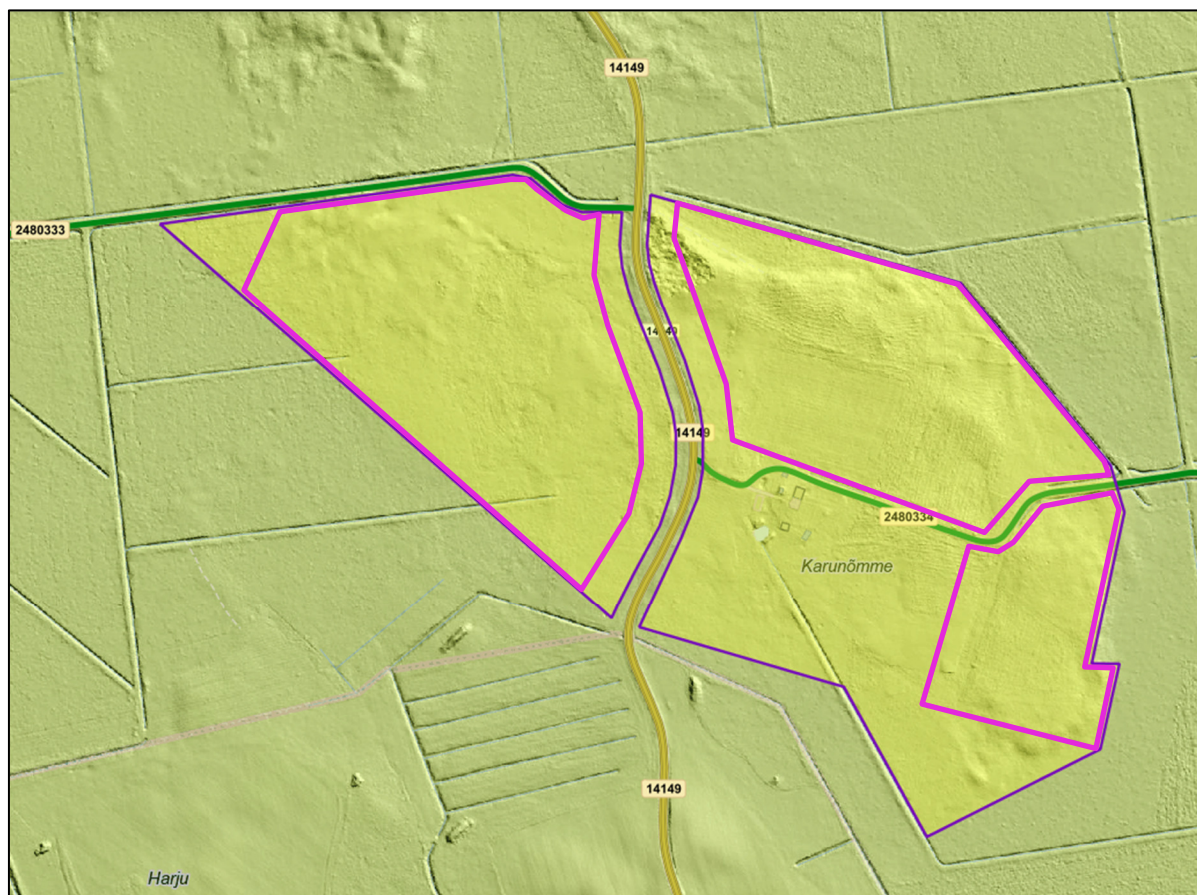
Geoloogilise uuringu välitöö tulemusena selgus, et maavaravaru esineb osaliselt uuringuruumi mõlema lahustüki alal (vt joonis 1). Mõlemad eelmises lõigus nimetatud metsateed soovitakse säilitada praegusel kujul ning nende alale/vahetusse lähedusse varu ei arvutata. Sellest tulenevalt palume kooskõlastada moodustatavate aktiivse tarbevaru plokide piiri kauguse Reitevahe teest ja Karunõmme teest.

Kuna järgmise etapina on kavas esitada maavara kaevandamisloa taotlus, siis palume ühtlasi kooskõlastada tulevane maavara kaevandamine moodustatavate varuplokkide alal ning vajadusel esitada asjakohased kõrvaltingimused arvestades asjaolu, et kaevandamise järgselt moodustuvad varuplokkide alale veekogud.

*/allkirjastatud digitaalselt/*

Lugupidamisega

Tanel Mäger  
Geoloog, diplomeeritud mäeinsener tase 7  
Kobras OÜ  
[tanel@kobras.ee](mailto:tanel@kobras.ee)



Joonis 1. Kurista IV uuringuruumi ning Reitevahe tee nr 2480333 ja Karunõmme tee nr 2480334 asendiskeem (aluskaart Maa- ja Ruumiamet). Moodustatavate varuplokkide ligikaudsed alad on toodud roosa piirjoonega.